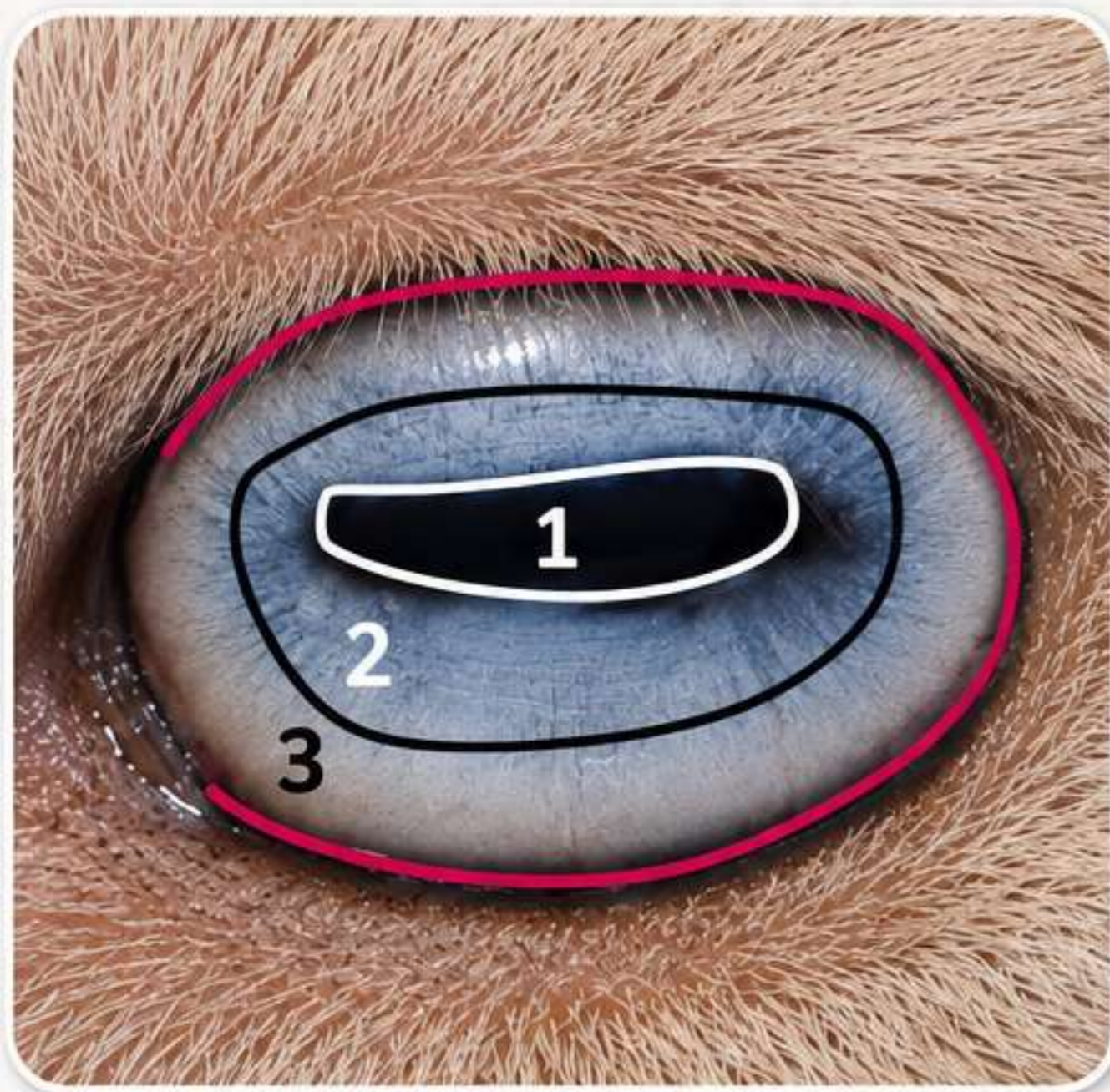


LES YEUX BLEUS

chez nos chèvres miniatures :

COMMENT LES RECONNAÎTRE ?

Les yeux bleus peuvent présenter plusieurs nuances et évoluer au fil de la croissance. Ces variations sont totalement normales et ne remettent pas en cause la présence du gène des yeux bleus.



1 LA PUPILLE

Il s'agit de la partie noire au centre de l'œil. Chez la chèvre, elle est naturellement rectangulaire et horizontale.

2 LA COULEUR BLEUE DE L'IRIS

C'est cette zone qui détermine réellement si une chèvre possède les yeux bleus. Selon les individus et la lumière, le bleu peut être très clair ou plus intense. Toutes ces nuances sont normales.

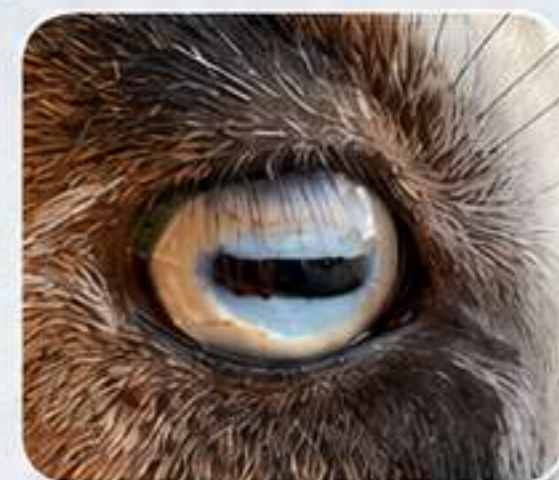
3 LE POURTOUR DE L'IRIS

Le contour autour de la partie bleue peut être :

- entièrement blanc,
- blanc légèrement jaune « huileux »,
- ou présenter une légère coloration brun, crème, beige ou tacheté de brun foncé.

Ces différences sont naturelles et fréquentes. Elles ne changent pas le fait que la chèvre ait les yeux bleus.

EXEMPLES DE NUANCES D'YEUX BLEUS



Toutes ces nuances sont normales et peuvent évoluer avec l'âge ou la lumière.



**IMPORTANT
À SAVOIR**

Le **pourtour blanc** peut donner l'illusion d'un œil entièrement bleu, alors qu'en réalité il ne s'agit que d'une bordure blanche autour de l'iris. C'est bien la **zone bleue** centrale de l'iris qui caractérise un véritable œil bleu.

De plus, l'aspect des yeux peut **évoluer avec l'âge**. Chez certains chevreaux, la répartition du bleu et du blanc change légèrement en grandissant. Ces évolutions sont **parfaitement normales**.



EN RÉSUMÉ :

1 = Pupille rectangulaire (normale chez la chèvre)



2 = Zone bleue de l'iris (c'est elle qui définit un œil bleu)



3 = Pourtour blanc ou légèrement coloré (variation naturelle sans incidence sur la couleur des yeux)



Toutes ces présentations sont considérées comme des variantes normales des yeux bleus et peuvent être observées au sein d'une même lignée génétique.



élevage du petit berger

Passion • Respect • Bien-être • Qualité